

# LED道路灯

(フィリップスブランド)

既設ポールに  
フレキシブルに対応し、  
簡単リニューアル

適合

「LED道路・トンネル照明導入ガイドライン(案)」

(平成27年3月 国土交通省)

「道路・トンネル照明器材仕様書・同解説」

(平成30年版(一社)建設電気技術協会)

アダプターの  
交換で  
直線・長円  
ポールに対応

重耐塩形

-40℃  
~50℃  
で使用可能

設置後に  
振向き角  
調整可能  
(±20°)

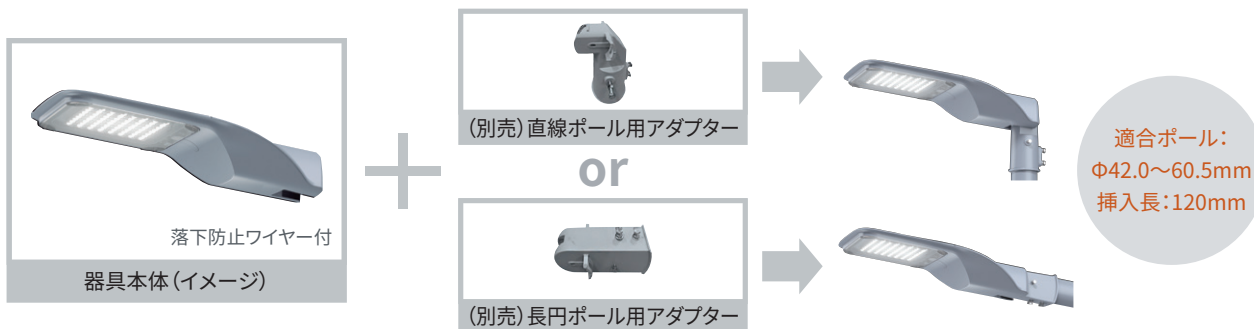
電源内蔵

特長

1

既設ポールに合わせてフレキシブルに取り付可能

φ42.0~60.5mmまでのポール径にフレキシブルに取り付けることができます。また、器具本体とは別のポール用アダプターのみを交換することにより、直線用(縦差し)ポールにも長円用(横差し)ポールにも設置が可能となります。



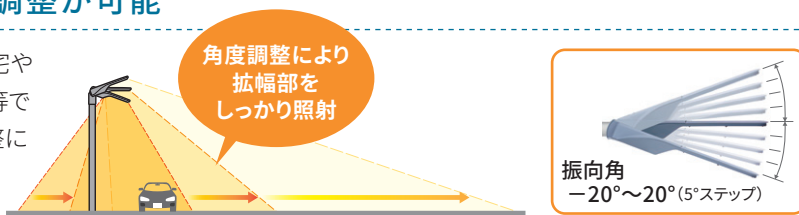
※器具本体のみでは設置できません。必ず、ポールに合わせて、アダプターと組み合わせてご使用ください。

特長

2

器具設置後に、振り向き角の調整が可能

器具設置時や器具設置後に、周辺の住宅や田畑への光害を軽減したい場合や工事等で道路状況が変化した場合など、角度調整によりこれらの対応が可能となります。



特長

3

重耐塩仕様なので湾岸部や港湾施設などの塩害地域・重塩害地域にも設置可能

特長

4

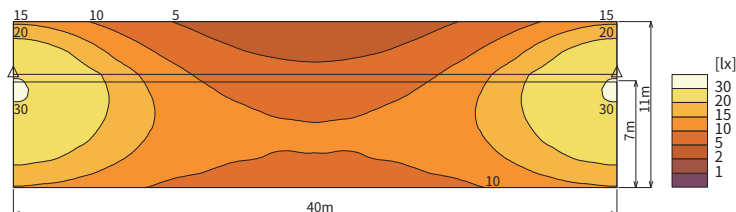
電源ユニットは器具に内蔵なので、水害時などの電源ユニットの水没による故障のリスクを低減

一般的にポール下部に電源ユニットを収納する電源別置タイプの器具に比べて、当商品の電源ユニットはポール上部の器具内に内蔵しているため、万が一の、水害や洪水時などの水没による故障のリスクを軽減します。

照度分布の例

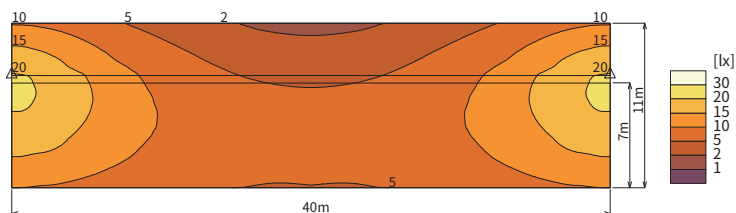
連続照明

ガイドライン:タイプa



ガイドラインタイプa	平均路面輝度 (cd/m <sup>2</sup> ) <sup>※1</sup>	総合均斉度	車線軸均斉度	相対閾値増加	歩道平均路面照度 (lx) <sup>※1</sup>	歩道平均均斉度
ガイドライン基準値	≥1.0	≥0.4	≥0.5	≤15%	≥5	≥0.2
BRP471_116CW86WDN	1.04	0.45	0.77	11%	11.1	0.2

ガイドライン:タイプf

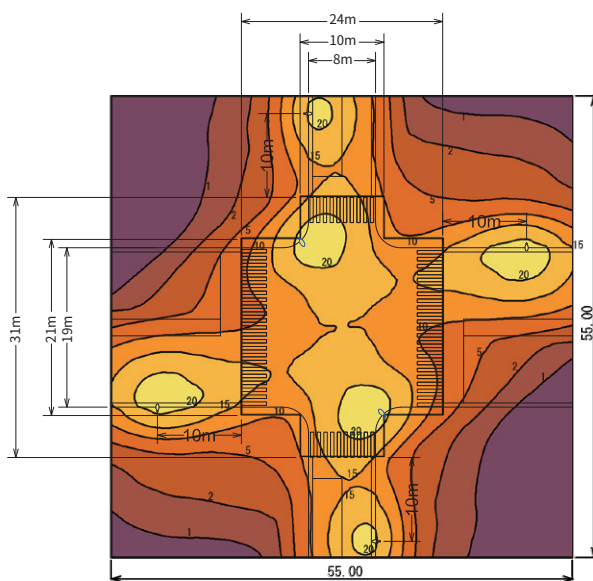


ガイドラインタイプf	平均路面輝度 (cd/m <sup>2</sup> ) <sup>※1</sup>	総合均斉度	車線軸均斉度	相対閾値増加	歩道平均路面照度 (lx) <sup>※1</sup>	歩道平均均斉度
ガイドライン基準値	≥0.7	≥0.4	≥0.5	≤15%	≥5	≥0.2
BRP471_79CW56WDN	0.71	0.46	0.76	10%	7.6	0.2

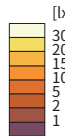
※1: 光束法により算出

局部照明

ガイドライン:タイプq



ガイドライン:タイプq	平均路面照度	照度均斉度
ガイドライン基準値	15lx程度	0.4程度
BRP471_79CW56WDN BRP471_79CW56WDW	15.2lx	0.43



## ■ 器具本体ラインアップ

ご注文形名	希望小売価格 (税別)	既存光源比較	入力電圧 (V)	消費電力 (W)	平均 消費電力 (W)	器具光束 (lm)	固有エネルギー 消費効率 (lm/W)	皮相電力 VA	配光
BRP471_56CW45WDN	セミオーダー	高圧ナトリウムランプ 110W相当 水銀ランプ250W相当	100	44.9	40.4	5,900	131.4	46VA	連続照明用
			200	44.8	40.3		131.6	47VA	
			242	44.9	40.4		131.4	49VA	
BRP471_56CW45WDW	セミオーダー		100	44.9	40.4		131.4	46VA	交差点隅切り部用
			200	44.8	40.3		131.6	47VA	
			242	44.9	40.4		131.4	49VA	
BRP471_79CW56WDN	セミオーダー	高圧ナトリウムランプ 180W相当 水銀ランプ300W相当	100	56.2	50.6	8,000	142.3	57VA	連続照明用
			200	55.6	50.0		143.8	58VA	
			242	55.7	50.1		143.6	59VA	
BRP471_79CW56WDW	セミオーダー		100	56.2	50.6		142.3	57VA	交差点隅切り部用
			200	55.6	50.0		143.8	58VA	
			242	55.7	50.1		143.6	59VA	
BRP471_116CW86WDN	セミオーダー	高圧ナトリウムランプ 220W相当 水銀ランプ400W相当	100	86.6	77.9	11,700	135.1	88VA	連続照明用
			200	85.6	77.0		136.6	89VA	
			242	86.0	77.4		136.0	91VA	
BRP471_116CW86WDW	セミオーダー		100	86.6	77.9		135.1	88VA	交差点隅切り部用
			200	85.6	77.0		136.6	89VA	
			242	86.0	77.4		136.0	91VA	
BRP471_165CW127WDN	セミオーダー	高圧ナトリウムランプ 270W相当 水銀ランプ700W相当	100	129.6	116.6	16,760	129.3	131VA	連続照明用
			200	126.6	113.9		132.3	130VA	
			242	126.8	114.1		132.1	132VA	
BRP471_165CW127WDW	セミオーダー		100	129.6	116.6		129.3	131VA	交差点隅切り部用
			200	126.6	113.9		132.3	130VA	
			242	126.8	114.1		132.1	132VA	

## 【器具本体共通仕様】

- 本体：アルミダイキャスト ● 下面ガラス：強化ガラス ● 標準色：グレー ● 光源寿命：60,000時間（光束維持率80%） ● 相関色温度：5,000K
  - 平均演色評価数（Ra）：70 ● 入力電圧：100-242V, 50/60Hz ● 初期照度補正機能付き（80%） ● 電源内蔵仕様 ● 保護等級：IP66
  - 使用温度範囲：-40～50℃ ● 雷サージ15kV（コモンモード） ● 器具重量（ポール用アダプター込）：10.6kg（器具8.6kg+アダプター2.0kg）
  - 灯具角度調整：-20度～20度（5度ステップ） ● 重耐塩仕様 ● 落下防止ワイヤー付き
- ※ 段調光タイプ（タイマー制御）は特注となります。標準品は非調光仕様です。調光仕様は特注対応にて対応します。

## ■ ポールアダプターラインアップ

※ 器具本体のみでは設置できません。必ず、ポールに合わせて、アダプターと組み合わせてご使用ください。

ご注文形名	希望小売価格 (税別)	仕様	適合ポールサイズ
BRP471_SE_SPIGOT	セミオーダー	長円ポール用アダプター	42.0～60.5×120
BRP471_PT_SPIGOT	セミオーダー	ポールヘッド用アダプター	

## 【ポール用アダプター共通仕様】

- 本体：アルミダイキャスト
- 重耐塩仕様
- 標準色：グレー

## ■ オプションラインアップ

※ 落下防止ワイヤーおよび抜け止めボルトを使用する場合はあらかじめポール・アームへ加工を施してください。  
加工方法は製品仕様図にてご確認ください。

<b>電柱共架アーム</b> PJA-5126 <b>e2</b> ¥81,700 ○ 錆止め仕上 	<b>ポールヘッド用アーム</b> PJA-0811 <b>特注対応</b> (注) 	<b>電柱共架アーム</b> PJA-5127LK <b>特注対応</b> 	<b>電柱共架アーム</b> PJA-5127SK <b>特注対応</b> 	<b>後方遮光ルーバー</b> BRP471_LS セミオーダー ▲ 
----------------------------------------------------------------	------------------------------------------------------	-------------------------------------------------	-------------------------------------------------	----------------------------------------------

(注) 6.0m、6.5m丸ポールとの組合せ時は耐風速50m/sまで。

## ■ 特注対応

指定色塗装、電球色（3000K）、調光の対応が可能です。  
弊社、営業担当にご相談ください。

## 国土交通省「LED道路・トンネル照明導入ガイドライン(案)」適合商品一覧表

## ■連続照明

設計条件			ガイド ライン タイプ ※1	建電協※2 仕様形式※3	器具本体 ご注文形名	器具 上向 角度	特性(AC200V時)				
道路分類	歩道	定格光束 (lm)					消費電力 (W)※4	平均電力 (W)※5	固有エネルギー 消費効率 (lm/W)	皮相電力 (VA)※6	
平均 路面輝度 1.0cd/m <sup>2</sup>	一般国道 (2車線道路)	有	a	KCE-100-2-J	BRP471_116CW86WDN	0°	11,700	85.6	77.0	136.6	89
		無	b								
	一般国道 (3車線道路)	有	c	KCE-150-3-J	BRP471_165CW127WDN	5°	16,760	126.6	114.0	132.3	130
無	d										
平均 路面輝度 0.7cd/m <sup>2</sup>	一般国道 (2車線道路)	有	f	KCE-070-2-J	BRP471_79CW56WDN	0°	8,000	55.6	50.0	143.8	58
		無	g								
	一般国道 (3車線道路)	有	h	KCE-100-3-J	BRP471_116CW86WDN	5°	11,700	85.6	77.0	136.6	89
無	i										
平均路面輝度 0.5cd/m <sup>2</sup>	一般国道 (2車線道路)	有	k	KCE-050-2-J	BRP471_56CW45WDN	0°	5,900	44.8	40.3	131.6	47
		無	l								

## ■局部照明

設計条件			ガイド ライン タイプ ※1	建電協※2 仕様形式※3	器具本体 ご注文形名	器具 上向 角度	特性(AC200V時)				
道路分類	歩道	定格光束 (lm)					消費電力 (W)※4	平均電力 (W)※5	固有エネルギー 消費効率 (lm/W)	皮相電力 (VA)※6	
交差点 十 字 路	2車線×2車線20lx	交差点外設置灯具(連続照明)	m	KCE140-2-J	BRP471_165CW127WDN	0°	16,760	126.6	114.0	132.3	130
		交差点内設置灯具(連続照明)	n	KCE100-2-J	BRP471_116CW86WDN	0°	11,700	85.6	77.0	136.6	89
	2車線×2車線15lx	交差点外設置灯具(連続照明)	o	KCE070-2-J	BRP471_79CW56WDN	0°	8,000	55.6	50.0	143.8	58
		交差点内設置灯具(連続照明)	p	KCE100-2-J	BRP471_116CW86WDN	0°	11,700	85.6	77.0	136.6	89
	2車線×2車線10lx	交差点外設置灯具(連続照明)	q	KCE090-2C-J	BRP471_116CW86WDW	0°	11,700	85.6	77.0	136.6	89
		交差点内設置灯具(連続照明)	q	KCE070-2-J	BRP471_79CW56WDN	0°	8,000	55.6	50.0	143.8	58
	4車線×2車線20lx	交差点外設置灯具(連続照明)	q	KCE070-2C-J	BRP471_79CW56WDW	0°	8,000	55.6	50.0	143.8	58
		交差点内設置灯具(連続照明)	q	KCE050-2-J	BRP471_56CW45WDN	0°	5,900	44.8	40.3	131.6	47
	4車線×2車線15lx	交差点外設置灯具(連続照明)	r	KCE050-2C-J	BRP471_56CW45WDW	0°	5,900	44.8	40.3	131.6	47
		交差点内設置灯具(連続照明)	r	KCE100-2-J	BRP471_116CW86WDN	0°	11,700	85.6	77.0	136.6	89
	4車線×4車線20lx	交差点外設置灯具(連続照明)	s	KCE090-2C-J	BRP471_116CW86WDW	0°	11,700	85.6	77.0	136.6	89
		交差点内設置灯具(連続照明)	s	KCE070-2-J	BRP471_79CW56WDN	0°	8,000	55.6	50.0	143.8	58
	4車線×4車線15lx	交差点外設置灯具(連続照明)	t	KCE070-2C-J	BRP471_79CW56WDW	0°	8,000	55.6	50.0	143.8	58
		交差点内設置灯具(連続照明)	t	KCE070-2-J	BRP471_79CW56WDN	0°	8,000	55.6	50.0	143.8	58
	6車線×4車線20lx	交差点外設置灯具(連続照明)2車線	u	KCE100-3-J	BRP471_116CW86WDN	5°	11,700	85.6	77.0	136.6	89
		交差点外設置灯具(連続照明)3車線	u	KCE090-2C-J	BRP471_116CW86WDW	0°	11,700	85.6	77.0	136.6	89
		交差点内設置灯具(連続照明)	u	KCE070-2-J	BRP471_79CW56WDN	0°	8,000	55.6	50.0	143.8	58
	6車線×4車線15lx	交差点外設置灯具(連続照明)2車線	u	KCE100-3-J	BRP471_116CW86WDN	5°	11,700	85.6	77.0	136.6	89
交差点外設置灯具(連続照明)3車線		u	KCE070-2C-J	BRP471_79CW56WDW	0°	8,000	55.6	50.0	143.8	58	
交差点内設置灯具(連続照明)		u	KCE070-2C-J	BRP471_79CW56WDW	0°	8,000	55.6	50.0	143.8	58	
横断 歩道	歩行者の背景を照明する方法 20lx	v	KCE140-2-J	BRP471_165CW127WDN	0°	16,760	126.6	114.0	132.3	130	
	歩行者自身を照明する方法 20lx	w	KCE140-2-J	BRP471_165CW127WDN	0°	16,760	126.6	114.0	132.3	130	

※1: 「LED道路・トンネル照明導入ガイドライン(案)」(平成27年3月国土交通省) ※2: 「道路・トンネル照明器材仕様書・同解説」(平成30年版(一社)建設電気技術協会)  
 ※3: 形式末尾の「-J」は重耐塩仕様を表します。形式末尾に「-J」のない標準仕様にも適合します。 ※4: 消費電力は入力電圧200V時の最大値です。  
 ※5: 平均電力は入力電圧200V時の初期照度補正機能による平均値です。 ※6: 皮相電力は入力電圧200V時での60,000時間経過後の最大値になります。  
 ●2019年度グリーン購入法「LED道路照明」に適合

器具本体のみでは設置できません。必ず、ポールに合わせて、アダプターと組み合わせてご使用ください。

- 光源寿命は設計寿命であり、寿命を保証するものではありません。
- 照明器具には寿命があります。設置して10年経つと外観に異常がなくても、内部の劣化は進行しています。点検・交換をしてください。

「安全上のご注意」、また「ご使用上の注意」については、取扱説明書に明記している内容をよくお読みの上、安全に正しくお使いください。

日本国内専用  
Use only in Japan

お買い物・使い方・修理のご相談は **「東芝ライテック商品ご相談センター」0120-66-1048** 受付時間 **9:00-18:00** (日曜、祝日、年末年始を除く)  
 ◎携帯電話などからのご利用は **046-862-2772** 〆 ◎FAX **0570-000-661** ●お客様からご提供いただいた個人情報は、ご相談への回答、カタログ発送などの情報提供に利用いたします。  
 ●利用目的の範囲内で、当該製品に関する東芝グループ会社や協力会社へ、お客様の個人情報を提供する場合があります。

- 外観・仕様は、改良のため変更することがありますのでご了承ください。
- 商品の色は印刷の具合で実物とは若干異なる場合があります。

## 東芝ライテック株式会社

〒212-8585 神奈川県川崎市幸区堀川町72番地34

https://www.tlt.co.jp/

お問い合わせは親切とサービスをお届けする当店で

本チラシ掲載商品の価格には、消費税、配送費、設置調整費、工事費、使用済み商品の引き取り費等は含まれておりません。

このチラシの内容は2024年4月現在のものです。