

CHANGE

モデルチェンジ

LED小形ユニバーサルダウンライト
モデルチェンジとラインアップ拡充高演色で自然光に近いあかりを再現し、
埋込穴径φ100(1500シリーズ)小形タイプを拡充した
ユニバーサルダウンライトをラインアップ。

2000/3000/3500シリーズ

1500シリーズ

埋込穴
φ125埋込穴
φ125埋込穴
φ100NEW
SIZE埋込穴径φ100を
追加ラインアップ現行品のラインアップには無かった
より小形の埋込穴径φ100が登場。
特に器具の存在感を抑えたい場合におすすめ。
さらに使いやすくなりました。

※ 画像はイメージです。



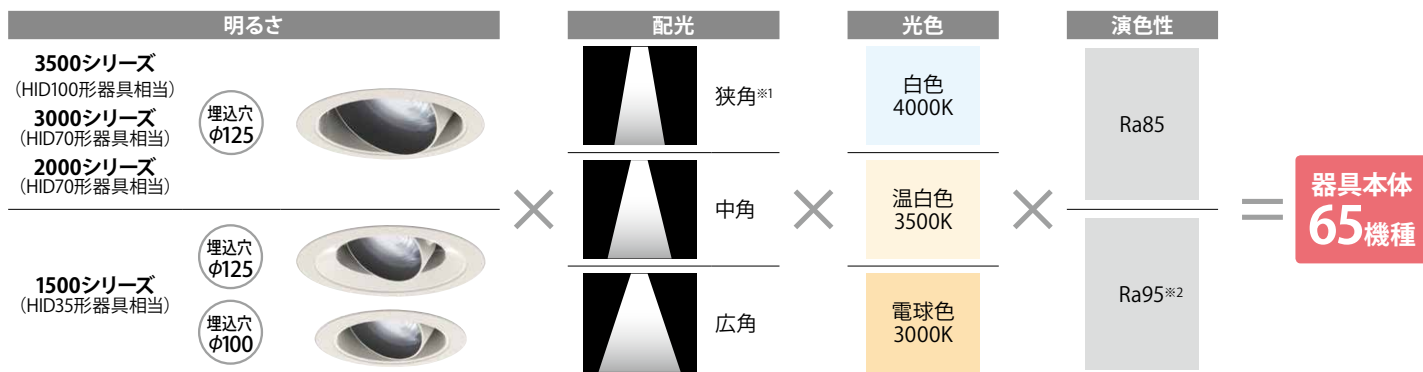
【おすすめ施設】

店舗向け：衣料品、生鮮食品などのスポット照明

φ100
埋込穴2ウェイ
首振り高演色
Ra95

ラインアップ(組合せ)

豊富なラインアップの中から、明るさ・光色・演色性によって器具をお選びいただけます。



※1 1500、2000シリーズのみ ※2 Ra95は3000K、3500Kタイプのみ

特徴

2ウェイの首振り角

灯具の首振り角は枠による遮光を抑え、明るくかつ広範囲に照射可能な角度(0~+45°)と灯具の出しるを抑えまぶしさにも配慮した角度(0~-35°)など用途に合わせた照射角度へ調整が可能です。

埋込穴径φ100をラインアップ

1500シリーズで埋込穴φ100の小形タイプを拡充。
特に器具の存在感を抑えたい場合におすすめです。

光の質を追求した光学設計

光源に発光部を1つにまとめたCOBモジュールを採用することで、多重影が発生しにくい構造とし、発光部前面のレンズ表面には、光のスジやムラを抑える加工を施しています。

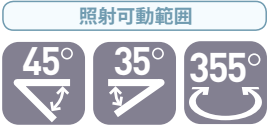
高演色(Ra95)標準ラインアップ(キレイ色Pro)

高演色タイプでは平均演色性評価指数Ra95を実現。
COBモジュールからの出射光をより自然な色に近くなるよう
波長コントロールすることにより、自然光に近いあかりを再現。
生鮮食品、衣料品などの色味を忠実に鮮やかに表現できます。

豊富なラインアップ

明るさはHID35W形器具相当の1500シリーズ、
HID70W形器具相当の2000、3000シリーズ、
HID100W形器具相当の3500シリーズの4タイプをラインアップ。
それぞれに、3タイプの配光(狭角、中角、広角)と
色温度(4000K、3500K、3000K)を揃えています。
また、高効率タイプ(Ra85)と、演色性重視タイプ(Ra95)を用意することで、
合計65機種の豊富なラインアップから、用途に応じて選択することが可能です。

2ウェイの首振り角



用途に合わせた照射角度の調整が可能
壁面演出や平台演出などの用途に合わせた
空間演出を可能としました。

用途

0°

壁面演出など

0~+45°

枠による遮光を抑え、明るくかつ広範囲に照射可能。

平台演出など

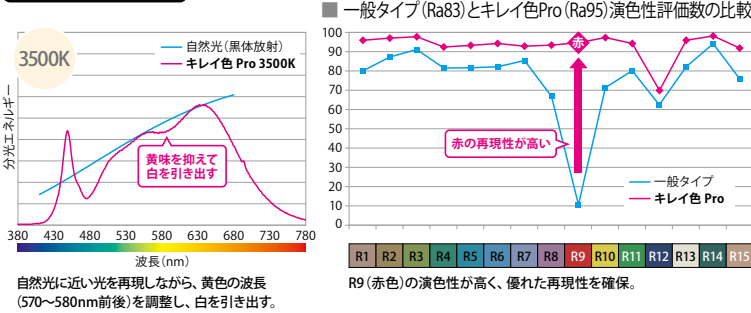
0~-35°

灯具の出しろを抑え、眩しさにも配慮。

色味を忠実に再現するとともに、白もはっきり魅せる特徴

キレイ色 kireiro PRO

蛍光体調合や波長コントロール技術により、白さをひきだす高演色タイプ(Ra95)のキレイ色Proを標準ラインアップ。自然な色味、R9(赤色)も高いレベルで再現し、素材の魅力を引き出します。



Order Selectionにも対応

Order Selection

● 色温度 (K) や演色性 (Ra) を下記の組み合わせから自由に選択することができます。

LEDユニバーサルダウンライト Order Selection対応表	色温度 (K)				
	2700	3000	3500	4000	5000
演色性 (Ra)	85	—	標準品	標準品	—
	95	○※3	標準品	標準品	○

※3 1500シリーズのみ

一般タイプ

キレイ色Pro

白もはっきり商品が引き立つ

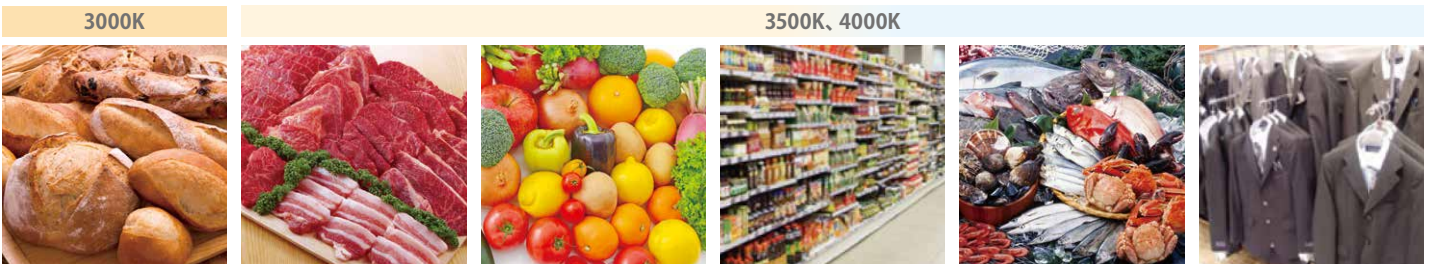
トレーや脂身も黄ばまず白がはっきり。赤身の赤もしっかり再現し見え美味しさを際立たせます。

特に“キレイ色Pro”をおすすめしたい場所

自然光に近いキレイ色Proは、モノ本来が持つ自然な色を再現します。

キレイ色 kireiro PRO

惣菜・パン	精肉	青果	日用雑貨	鮮魚	衣料品
パンは焼きたての深い色味を揚げ物は揚げたてのサクサク感を感じることができます。	赤身は赤く、脂身の白をきれいにみせることでメリハリのある見え方になります。	トマト、にんじんの赤みの強調はもちろんのこと、ダイコンやカブも白くみずみずしく見せます。	ラベルやパッケージの白がはっきりと映えることで商品の認識性を高めます。	青魚は白みを帯び、新鮮そうに、マグロ等の赤身を鮮やかに見せます。	黒と紺の違い、素材感がはっきりと感じられます。



現行品と新商品のラインアップと拡充一覧

シリーズ	平均演色評価数 (Ra)	ビーム角		
		狭角	中角	広角
3500シリーズ	85	—	★	拡充
	95	—	★	拡充
3000シリーズ	85	—	★	拡充
	95	—	★	拡充
2000シリーズ	85	●	●	モデルチェンジ
	95	●	★	拡充
1500シリーズ	85	●	●	モデルチェンジ
	95	●	★	拡充

●: 現行品のモデルチェンジ ★: ラインアップ拡充

多重影がでない光学設計

最先端の高効率COBの搭載により、照射物をより美しく演出します。

高効率COB素子



※写真はイメージです。

商品ラインアップ

2016年1月末より順次発売予定

器具本体仕様(電源ユニット別売)

シリーズ	タイプ	器具本体形名	適合電源形名	色温度 (K)	平均演色評価数 (Ra)	ビーム角 (度)	光度 (cd)	消費電力 (W) ^{※1}	定格電流 (mA) ^{※1}	器具光束 (lm)	固有エネルギー消費効率 (lm/W)	埋込穴径 (mm)	器具高さ (mm) (可動部最大)	質量 (kg)	器具本体希望小売価格 (税抜)	器具本体+電源ユニット組み合わせ希望小売価格(税抜)
3500 (HID100形)	高効率	LEDD-35032W	LEK-194016A01D	4000K	85	23	17,770	35.0	180	3,410	97.4	φ125	110	0.6	¥26,800○	¥37,800
		31				12,175	3,430			98.0						
		23		17,435		3,340	95.4									
		31		11,945		3,360	96.0									
		23		16,885		3,240	92.5									
		31		11,565		3,260	93.1									
	高演色 キレイ色 kirei-ro PRO	LEDD-35035WW		3500K	95	23	13,330			2,550	72.8					
		31				9,130	2,570			73.4						
		23		12,635	2,420	69.1										
		31		8,655	2,440	69.7										
		23		15,685	3,010	92.6										
		31		10,745	3,030	93.2										
3000 (HID70形)	高効率	LEDD-30032W	LEK-194016A01D	4000K	85	23	15,390	32.5	170	2,950	90.7	φ125	110	0.6	¥24,800○	¥35,800
		31				10,545	2,970			91.3						
		23		14,900		2,860	88.0									
		31		10,210		2,870	88.3									
		23		11,760		2,250	69.2									
		31		8,055		2,270	69.8									
	高演色 キレイ色 kirei-ro PRO	LEDD-30036WW		3500K	95	23	11,555			2,140	65.8					
		31				7,640	2,150			66.1						
		15		23,090	1,870	90.3										
		22		13,015	1,880	90.8										
		31		6,750	1,830	88.4										
		15		22,625	1,840	88.8										
2000 (HID70形)	高効率	LEDD-20031W	LEK-194016A01D	4000K	85	22	12,755	20.7	110	1,770	85.5	φ125	110	0.6	¥20,800○	¥31,800
		31				6,615	1,840			88.8						
		22		12,355		1,780	85.9									
		31		6,410		1,780	85.9									
		15		17,830		1,440	69.5									
		22		10,050		1,450	70.0									
	高演色 キレイ色 kirei-ro PRO	LEDD-20034WW		3500K	95	15	16,880			1,360	65.7					
		22				9,515	1,370			66.1						
		15		11,200	1,250	82.2										
		22		7,260	1,280	84.2										
		31		4,930	1,230	80.9										
		15		11,020	1,230	80.9										
1500 (HID35形)	高効率	LEDD-15031W	LEK-8R9016A01D	4000K	85	22	7,260	15.2	80	1,280	84.2	φ100	90	0.4	¥13,800○	¥22,800
		31				4,930	1,260			82.8						
		15		11,020		1,190	78.2									
		22		7,115		1,220	80.2									
		31		4,835		935	61.5									
		15		10,660		960	63.1									
	高演色 キレイ色 kirei-ro PRO	LEDD-15034WW		3500K	95	22	5,420			880	57.8					
		31				3,685	880			57.8						
		15		7,885	905	59.5										
		22		5,110	1,250	82.2										
		31		3,475	1,280	84.2										
		15		11,200	1,230	80.9										
1500 (HID35形)	高効率	LEDD-15021W	LEK-8R9016A01D	4000K	85	22	7,260	15.2	80	1,280	84.2	φ100	90	0.4	¥13,800○	¥22,800
		31				4,930	1,260			82.8						
		15		11,020		1,230	80.9									
		22		7,115		1,260	82.8									
		31		4,835		1,190	78.2									
		15		10,660		1,190	78.2									
	高演色 キレイ色 kirei-ro PRO	LEDD-15024WW		3500K	95	22	5,420			935	61.5					
		31				3,685	960			63.1						
		15		7,885	880	57.8										
		22		5,110	1,220	80.2										
		31		4,680	1,220	80.2										
		15		8,375	935	61.5										

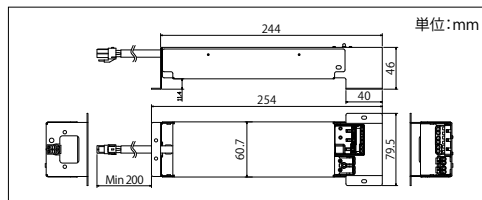
[共通仕様] ●光源寿命 40,000時間(光束維持率85%) ●本体:アルミダイカスト、パーজনホワイト ●化粧枠:プラスチック、パーজনホワイト
 ※1 AC200V点灯時の性能 ※ 発売前の製品の為、光学性能については暫定値です。予告なく変更する場合があります。ご了承ください。
 ○:工場倉庫在庫品 ▲:受注生産品(納期2~6週間)

別売 電源ユニット



1500シリーズ用
LEK-8R9016A01D
 ¥9,000 (税抜) ○

2000、3000、3500シリーズ用
LEK-194016A01D
 ¥11,000 (税抜) ○



[共通仕様]
 ●質量: 0.5g
 ●電源電圧: 100~242V
 ●調光可: 5~100%PWM調光 (適合コントロールクスDF-70170-PD (別売))