

CHANGE
モデルチェンジ

センサー応用簡易照明制御システム SESLシリーズ SESL3「あかりセンサー」、「あかり+人感センサー」

よりお求めやすい外部信号入力なし(タイプS)をモデルチェンジ。発売済みの外部信号入力付(タイプR)と同様、設置後の確認・設定作業が低減でき、作業効率を高めます。*1

設定作業の
効率アップ

センサーで
省エネ

*1 当社従来品との比較。

- SESL3は、センサーで明るさや、人の動きを検知して、自動的にあかりを制御し、快適性を確保しつつ省エネします。
- センサーとLED照明器具を組み合わせるだけで、手軽に照明制御を導入できます。

■ 新機能(従来モデルからの追加機能) **NEW**

あかりセンサー

昼間でも明るさの設定が可能。設定作業に時間の制約がなくなり、作業効率UP。



人感センサー

人感センサーの動作を3つの設定モードから選べ、設定が簡単に。



LED照明器具(調光タイプ)



専用リモコン

明るさ制御(あかりセンサー、あかり+人感センサー)

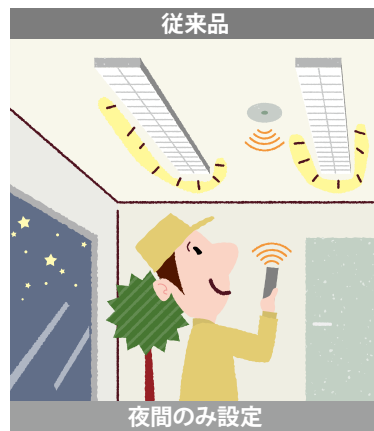
外の光を検知して省エネ

周囲の明るさを検知して照明の光量をコントロールできます。室内の照明器具を適切な明るさに自動調光して、明る過ぎを抑えた適正な明るさで省エネを図ります。



昼間でも明るさの設定が可能 **NEW**

従来、夜間等外光が入らない時間帯しか明るさの設定作業ができませんでしたが、昼間でも設定可能となり、設定作業の効率を高めめます。

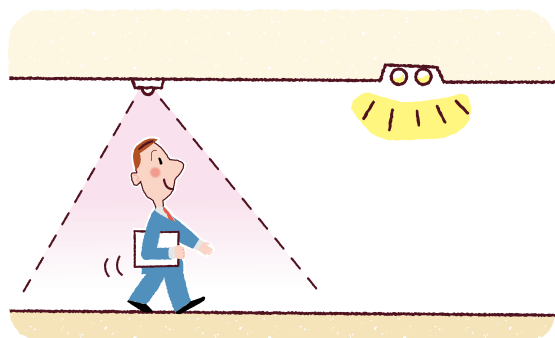


* 太陽光が入射するなど、室内が著しく明るい場合は、明るさの設定ができない場合があります。

人感制御(あかり+人感センサー)

人の動きを検知して省エネ

人の動きを検知して点灯し、人がいなくなったら消灯、または調光してキメ細かく節電できます。照明のムダな使い方を省いて省エネを図ります。

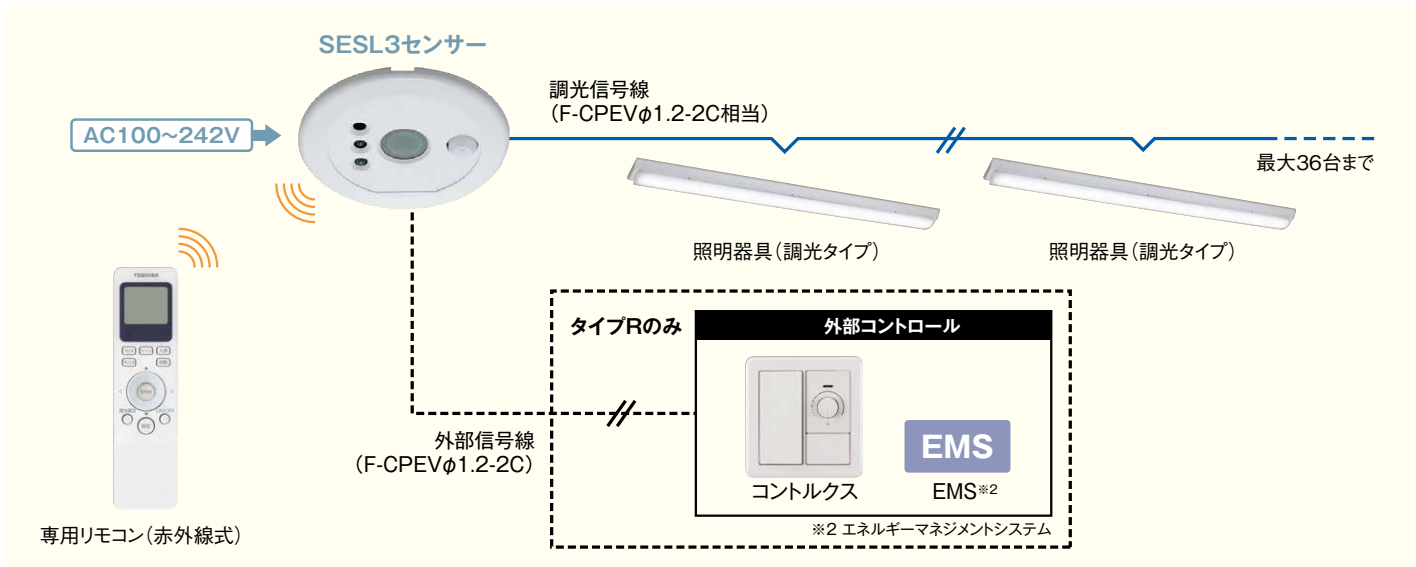


3つの設定モードから選択可能 **NEW**

あらかじめ3つの設定モードをご用意。細かい時間設定をすることなく、用途にあわせて適切な制御モードを容易にお選びいただけます。

<p>省エネモード</p> <p>目標照度 25% 消灯</p> <p>在 不在</p> <p>【おすすめ場所】 事務所・廊下など</p> <p>人を感知して点灯 不在一定時間後、減光 さらに一定時間不在継続で消灯</p>	<p>通常モード</p> <p>目標照度 25% 消灯</p> <p>在 不在</p> <p>【おすすめ場所】 トイレ・更衣室など</p> <p>人を感知して点灯 不在一定時間後、消灯</p>	<p>残置モード</p> <p>目標照度 25% 消灯</p> <p>在 不在</p> <p>【おすすめ場所】 事務所・廊下など</p> <p>人を感知して点灯 不在一定時間後、減光</p>
--	---	--

システム図



機器仕様

機器外観	品名	タイプ	形名	希望小売価格 (税抜)	仕様	寸法図
	あかりセンサー	外部信号入力なし (タイプS)	NEW DF-20212XD7 (DF-20206XD7の代替品)	¥17,500	定格電圧: AC100~242V 調光出力: 1系統 (適合器具 弊社製4線式調光器具) 接続台数 最大36台 機能: 明るさ制御	
		外部信号入力付 (タイプR)	発売済 DF-20211XD7 (DF-20207XD7の代替品)	¥21,500		
	あかり + 人感センサー	外部信号入力なし (タイプS)	NEW DF-20212XD7 (DF-20206XD7の代替品)	¥23,100	定格電圧: AC100~242V 調光出力: 1系統 (適合器具 弊社製4線式調光器具) 接続台数 最大36台 人感センサー子機を12台まで接続可能 機能: 明るさ制御、人感制御	
		外部信号入力付 (タイプR)	発売済 DF-20211XD7 (DF-20207XD7の代替品)	¥27,000		
	専用リモコン*3	—	発売済 FRC-1824TSET (FRC-1812TSETの代替品)	¥25,100	電池: 単4乾電池 (1.5V 2本) (赤外線式リモコン)	

*3 専用リモコン (FRC-1824TSET) は、モデルチェンジ前の従来センサーにもご使用いただけます。