

CHANGE

モデルチェンジ

LED電球 反射形

チョークレス水銀ランプ160W形相当 [モデルチェンジ]

チョークレス水銀ランプ160W形相当のLED電球が
省エネ性能をアップしてモデルチェンジ!

消費電力
約30%
削減※1

質量
約15%
軽量化※1

平均演色
評価数
Ra83

※1 従来品LDR100/200V19N-Hとモデルチェンジ品LDR100/200V13N-Hとの比較 (200V時)



特長

■ エネルギー消費効率を改善し、軽量化

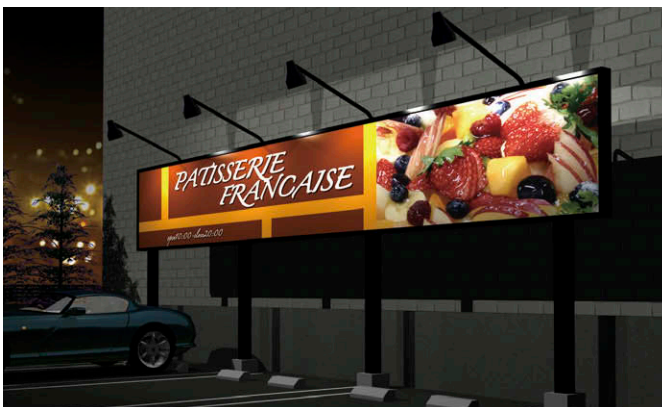
従来品から消費電力を約30%削減し※1、エネルギー消費効率を131.1lm/Wにアップ(100V時)。質量も約15%軽量化※1しました。

■ 平均演色評価数Ra83に向上

平均演色評価数をRa70(従来品)からRa83へアップ。ものの色の見え方を向上しました。

■ 看板、屋外展示場、イベント会場、工事現場などに

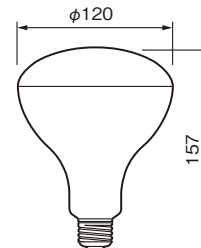
自然な光色の昼白色(5000K)で、明るさ感のある照明環境を創り出します。



■ 置き換えしやすいレトロフィットサイズ

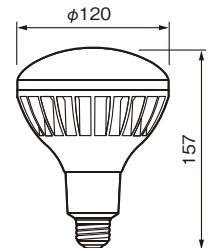
反射形 チョークレス水銀ランプ形と同等形状で、高い防水性能を実現。従来の屋外専用器具でも使用が可能※2。使用温度範囲-20℃~+35℃、電源電圧100/200Vと幅広い使用環境でお使いいただけます。

HIDランプ 反射形
チョークレス水銀ランプ 160W形



E26口金
BHRF100-110V160W/T
BHRF200-220V160W/T

LED電球 反射形
チョークレス水銀ランプ160W形相当



E26口金
LDR100/200V13N-H

※2

- ・屋外で使用する場合は、器具の取扱説明書等に記載がある点検期間時にランプや落下防止ワイヤーに異常がないか、あわせて点検してください。
- ・屋外や水滴のかかる場所で使用する場合は、防水・防雨形のチョークレス水銀ランプ専用器具で使用してください。ソケット部に浸水しますと故障の原因になります。ビームランプ専用器具では使用できません。
- ・既設照明器具で使用の場合は、器具側の防水パッキンが損傷・劣化している状況での使用はできません。

■ 従来品との比較

| 形名 | 従来品 ※2018年7月生産完了予定 | | | | | | | |
|------------------|--------------------|------------|----------|------------------|------------|------------|--------|--------------|
| | 定格入力電圧 (V) | 定格消費電力 (W) | 全光束 (lm) | エネルギー消費効率 (lm/W) | ビーム光束 (lm) | ビームの開き (度) | 質量 (g) | 平均演色評価数 (Ra) |
| LDR100/200V19N-H | 100 | 19.0 | 1,600 | 84.2 | 1,000 | 110 | 500 | 70 |
| | 200 | | | | | | | |

モデルチェンジ品

| 形名 | 定格入力電圧 (V) | 定格消費電力 (W) | 全光束 (lm) | エネルギー消費効率 (lm/W) | ビーム光束 (lm) | ビームの開き (度) | 質量 (g) | 平均演色評価数 (Ra) |
|------------------|------------|------------|----------|------------------|------------|------------|--------|--------------|
| | 100 | 200 | | 100 | | | | |
| LDR100/200V13N-H | 100 | 12.2 | 1,600 | 131.1 | 1,250 | 120 | 425 | 83 |
| | 200 | 12.6 | | 126.9 | | | | |

ラインアップ

■ LED電球 反射形 チョークレス水銀ランプ160W形相当

| 形名 | 希望小売価格 (税抜) | 商品コード | JANコード | 在庫 | 標準梱包 | 光源色 | 寸法 (mm) | | 質量 (g) | 定格入力電圧 (V) | 定格消費電力 (W) | | 定格入力電流 (A) | | 全光束 (lm) | ビーム光束 (lm) | エネルギー消費効率 (lm/W) | 最大光度 (cd) | ビームの開き (度) | |
|------------------|-------------|-----------|---------|----|------|-----|---------|-----|--------|------------|------------|---------|------------|---------|----------|------------|------------------|-----------|------------|---------|
| | | | | | | | 外径 | 全長 | | | 100 (V) | 200 (V) | 100 (V) | 200 (V) | | | | | | |
| | | | | | | | | | | | | | | | | | | | | 100 (V) |
| LDR100/200V13N-H | ¥28,000 | 251 92380 | ★610643 | ○ | 6 | 昼白色 | 120 | 157 | 425 | 100/200 | 12.2 | 12.6 | 0.164 | 0.122 | 1,600 | 1,250 | 131.1 | 126.9 | 500 | 120 |

【その他仕様】口金:E26、周波数:50/60Hz、平均演色評価数(Ra):83、定格寿命:40,000時間(定格寿命は設計寿命であり、寿命を保証するものではありません)、使用温度範囲:-20℃~+35℃、◎:平成30年度グリーン購入法適合品

JANコード★印(上7桁)4974550

●外観・仕様は改良のため予告無く変更することがありますのでご了承ください。 ●カタログに掲載の商品価格には、消費税、工事費、使用済み商品の引き取り費用は含まれておりません。

東芝ライテック株式会社 はやみ情報誌てらそ Vol.98