

CHANGE
モデルチェンジ

E-CORE [イー・コア] LED誘導灯 一般形 モデルチェンジのお知らせ

消費電力、さらにダウン!
新LEDモジュール搭載でモデルチェンジ。

**従来の LED 誘導灯と比較して、
消費電力を最大約42%^{※1}削減**

E-CORE™
[イー・コア]

新LEDモジュール搭載

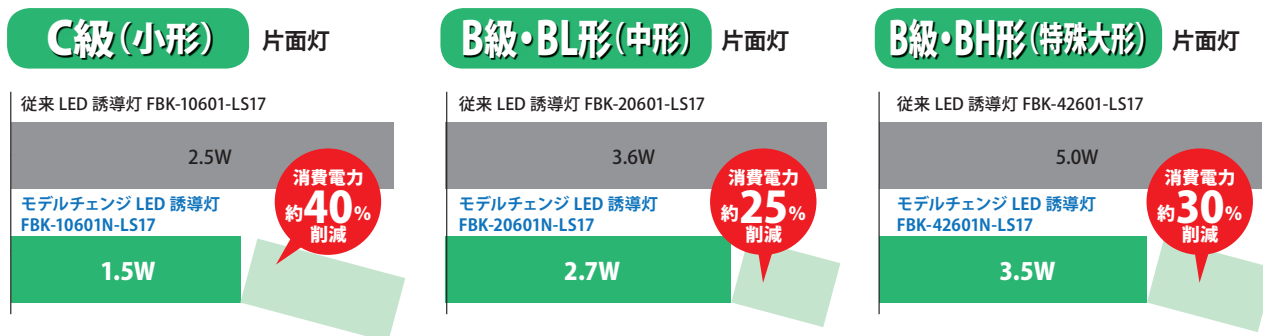


※1 対象器具FBK-10602N-LS17を従来器具FBK-10602-LS17と比較した場合



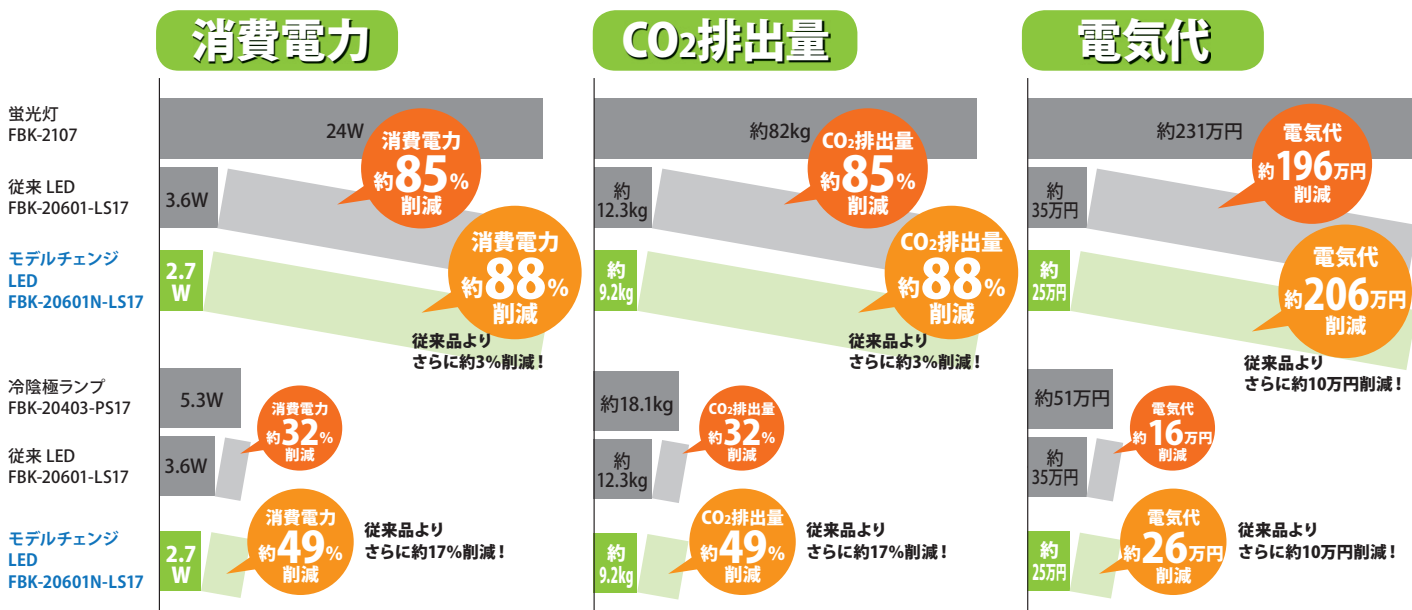
大幅な省エネを実現!!

より高効率なLED素子の採用で、消費電力を最大約42%^{※1}削減。



■ B級・BL形誘導灯片面灯での比較

従来の蛍光灯誘導灯や冷陰極誘導灯から新LEDモジュールを搭載したLED誘導灯へリニューアルすることで従来のLED誘導灯に比べ、さらなる大幅な省エネが図れ、CO₂排出量削減に貢献します。



※CO₂削減量指数: 0.39kg-CO₂/kWh

※年間点灯時間: 8,760時間 使用電気料金: 22円
設置台数: 100台 試算年数: 5年間

省エネはもちろん、施工性、省メンテナンスに優れた変わらぬ設計

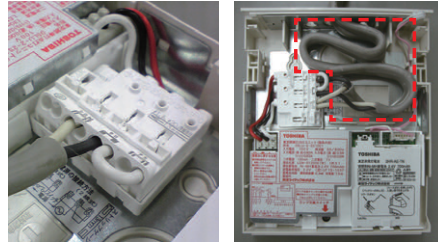
省メンテナンス

表示板の取り外しはスライドバネ方式を採用。工具を使わずに取り外しができるので、高所での作業も容易になりました。バッテリーやモジュールの交換も容易な設計で、メンテナンス性が向上しています。



施工性向上

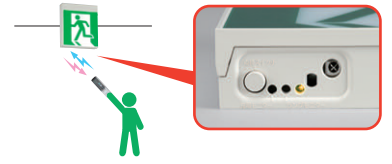
電源線の差込口が斜めになっている斜め差込端子台を採用。内部の配線スペースも広くなっているので配線作業が簡単で確実に行えます。



差し込みやすい「斜め差込端子台」 広い配線スペースを確保

リモコン対応

リモコンの点検スイッチを押すだけ。点検中は器具の点検モニターがオレンジ色に点滅するので確認が容易。



リモコンから点検の開始や結果確認を行えるので、器具が高いところにあっても簡単に点検が可能。アドレスの設定を行っておけば、点検結果をまとめて確認することもできます。



モデルチェンジによる 外形寸法・適合表示板・希望小売価格に変更はございません

外形寸法

コンパクトな外形はそのままです。

209mm 35mm

適合表示板

適合表示板も従来品と同じものを使用できます。

避難口
ET-20602

室内通路
ET-20614

希望小売価格

導入コストは変わらず、より大幅な省エネを図れます。

¥ 39,000

➔ 変更なし

※FBK-20601N-LS17 の場合

モデルチェンジに伴う搭載LEDモジュール変更のご連絡

モデルチェンジに伴い、以下形名のLEDモジュールに変更になりました。従来LED誘導灯との組合せはできませんのでご注意ください。

■モデルチェンジ品搭載LEDモジュール

| 仕様 | 形名 | 口金 | 交換の目安(時間) | 希望小売価格(税抜) | 発売月 |
|-------|----------|-------|-----------|------------|-------|
| 一般用 | C級 | コネクタ付 | 60,000 | ¥3,500 ▲ | 10月発売 |
| | B級BL形 | | | ¥4,000 ▲ | |
| | B級BH形 | | | ¥4,500 ▲ | |
| 天井埋込用 | C級 | | | ¥3,500 ▲ | |
| | B級BL形 | | | ¥4,000 ▲ | |
| | B級BH形、A級 | | | ¥4,500 ▲ | |

| 器具タイプ | | 形名 | 希望小売価格(税抜) | 定格電圧(V) | 入力電流(A) | 消費電力(W) | 寿命(h) |
|------------|---------------|-----------------|------------|---------|---------|---------|--------|
| 片面灯 両面灯 | C級 (10形) | FBK-10601N-LS17 | ¥26,400 | 100 | 0.026 | 1.5 | 60,000 |
| | | FBK-10602N-LS17 | ¥25,500 | | 0.035 | 2.1 | |
| | | FBK-20601N-LS17 | ¥39,000 | | 0.045 | 2.7 | |
| | B級・BL形 (20B形) | FBK-20602N-LS17 | ¥37,500 | | 0.067 | 4 | |
| | | FBK-42601N-LS17 | ¥59,500 | | 0.058 | 3.5 | |
| | | FBK-42602N-LS17 | ¥65,000 | | 0.087 | 5.3 | |
| 片面灯 両面灯 | C級 (10形) | FBK-10621N-LS17 | ¥34,200 | | 0.026 | 1.5 | |
| | | FBK-10622N-LS17 | ¥34,400 | | 0.035 | 2.1 | |
| | | FBK-20621N-LS17 | ¥50,200 | | 0.045 | 2.7 | |
| | B級・BL形 (20B形) | FBK-20622N-LS17 | ¥52,600 | | 0.067 | 4 | |
| | | FBK-42621N-LS17 | ¥78,200 | | 0.058 | 3.5 | |
| | | FBK-42622N-LS17 | ¥84,600 | | 0.087 | 5.3 | |
| 片面灯 両面灯 | B級・BH形 (20A形) | FBK-10671N-LS17 | ¥30,700 | 0.026 | 1.5 | | |
| | | FBK-20671N-LS17 | ¥44,200 | 0.045 | 2.7 | | |
| | | FBK-42671N-LS17 | ¥69,000 | 0.058 | 3.5 | | |

●一般形A級、点滅形、誘導音付加減形、床埋込形、防湿・防雨形(HACCP兼用)、クリーンルーム用、長時間一般形、長時間防湿・防雨形、長時間点滅形、長時間誘導音付加減形、も、順次モデルチェンジ予定です。